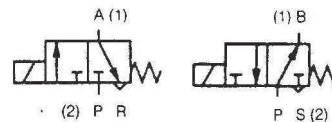
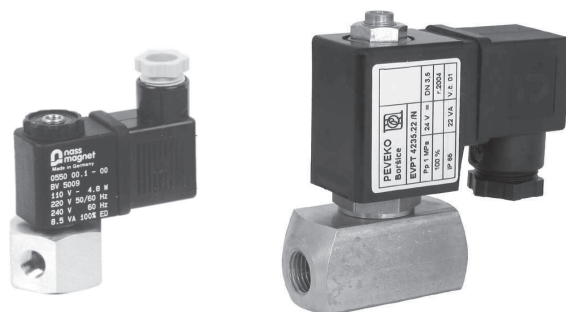
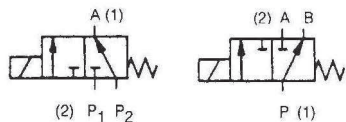


TŘÍCESTNÝ ELEKTROMAGNETICKÝ VENTIL přímo ovládaný G 1/8 - G 1/4

THREE-WAY SOLENOID VALVE directly controlled G 1/8 - G 1/4



TYP - Objednávací kód TYPE - Code	Jmenov. světllost v tělese Inside diameter in the body (DN)	Jmenov. světllost v trubce vedení Inside diameter in the guiding tube (DN)	Připojovací rozměr (vnitřní závit) Connection size (internal thread)	Tlakový rozsah Pressure range (MPa) Min Max	Příkon	Průtokový součinitel Flow coefficient Kv (m ³ · h ⁻¹)	Hmotnost Weight (kg)
EVPT 4218.*2	1,1	1,5	G 1/8	0 1	6,5 VA	0,07	0,25
EVPT 4235.*2	3,5	3	G 1/4	0 1	22 VA	0,26	0,45
EVPT 4235.*2/N	3,5	3	G 1/4	0 1	22 VA	0,26	0,40

měřeno vodou při $\Delta p=0,1\text{MPa}$

measured by water at $\Delta p=0,1\text{MPa}$

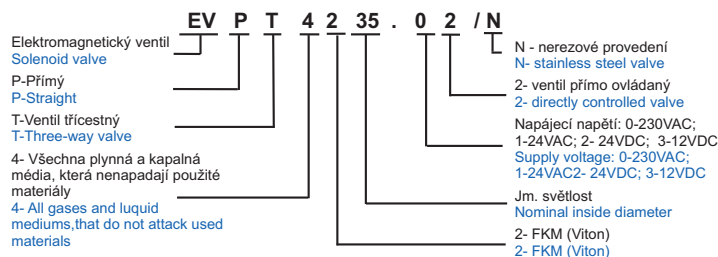
TECHNICKÉ ÚDAJE:

TECHNICAL DATA:

Provedení	3/2 cestný, sedlový ventil s elastickým těsněním
Funkce	NC (E) - bez proudu uzavřen
Ovládání	elektricky, cívka otočná 360°
Průtokové médium	všechna plynná a kapalná média, která nenapadají použité materiály
Použitý materiál	těleso - mosaz (nerez ocel 1.4571); vnitřní části - nerez ocel; těsnění - FKM (Viton)
Teplota okolí	-10 až +50°C
Teplota média	max.120°C
Napájecí napětí	230V/50Hz, 24V/50Hz, 24V=, 12V=, 12V/50Hz, 110V/50Hz
Doba zapnutí	100%
Spínací čas (otevření/zavření)	10-30ms/10-30ms
Poloha zabudování	elektromagnetem nahoru, max. dovolený odklon od svislé osy 90°
Příkon	6,2 VA, 22 VA
Krytí	IP 54
El.připojení	konektorovou zásuvkou s ochranným kontaktem

Modification	3/2 way, seat valve with elastic sealing
Function	NC - normally closed
Control	electric, 360° revolving coil
Passage medium	all gas and fluid medium that do not attack used materials
Used material	body - messing (stainless 1.4571), insideparts - stainless steel, sealing - rubber FKM (Viton)
Ambient temperature	from -10 to +50°C
Medium temperature	max 120°C
Supply voltage	230V/50Hz, 24V/50Hz, 24V=, 12V=
Switching time	100%
Opening / closing time	10-30ms / 10-30ms
Installation	with the coil in vertical position above the body, max. allowed diversion from vertical axis is 90°
Power input	6,5 VA, 22VA
Protection	IP 54
El. connection	connecting socket with a protecting contact

OBJEDNACÍ KLÍČ ORDERING KEY



ZÁSTAVBOVÉ ROZMĚRY:

ASSEMBLING DIMENSIONS:

